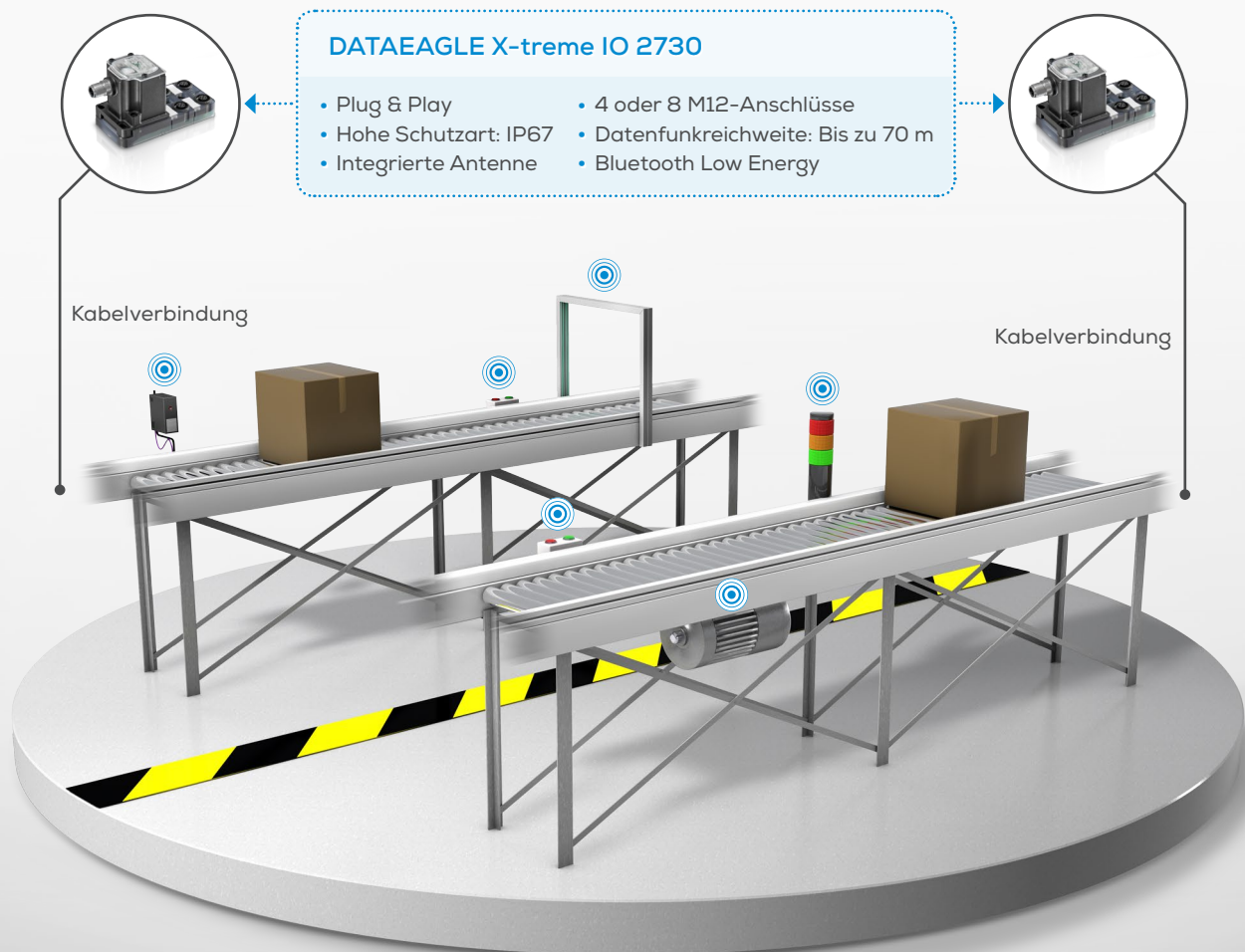


Kabelersatz statt Kabelsalat

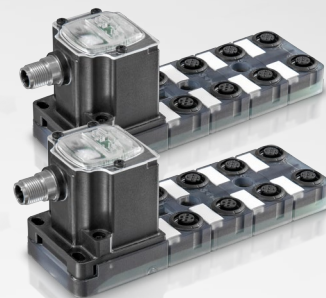
Analoge und digitale IO Signale zuverlässig mit Funk übertragen

Kabel durch Funkstrecken ersetzen – das ist eine seit vielen Jahren besonders in der Prozesstechnik bewährte Technologie. Konkret bedeutet dies: Einfache Installation mit reduziertem Wartungsaufwand. Daher gilt die Funktechnologie zunehmend als willkommener Baustein zur Anlagenoptimierung. Das neueste Wireless IO System der Schildknecht AG, basierend auf Bluetooth Low Energy, wurde für genau diese Anwendungsfälle entwickelt. DATAEAGLE X-treme IO 2730 bietet als Kabelersatz die einfachste und sicherste Lösung für die Übertragung von analogen und digitalen Ein- und Ausgangssignalen in Form einer Verteilerbox. **DATAEAGLE X-treme IO 2730 ist wahlweise mit 4 oder 8 M12-Anschlüssen bestückt. Die Anschlüsse sind jeweils als DI oder DO bzw. AI oder AO konfiguriert und senden digitale oder analoge Signale per Funk (Bluetooth Low Energy).**



DATAEAGLE X-TREME IO 2730

Technische Daten



o ALLGEMEINES

Spannungsversorgung	24 V DC
Anschluss Spannungsversorgung	M12 (Stecker) 5-polig, A-codiert, kurzschluss- und überlastfest
Stromaufnahme	100 mA
Befestigung	Schraubbefestigung
Schutzart	IP67
Temperaturbereich	-20...+70 °C
Konformität	CE, FCC, SRRC, EAC
Gewicht	150 g
Breite	51 mm
Höhe	150 mm
Tiefe	65 mm
Farbe	Schwarz

o FUNKTECHNIK

Frequenz	2,4 GHz Bluetooth (Bluetooth 4.2)
Sendeleistung	4 dBm
Reichweite	Bis zu 70 m

o INTERFACE

IO Schnittstelle	4 x / 8 x M12 (Buchse) 5-polig, A-codiert
Versorgung Sensor / Aktor	Max. 1A Σ
Digitale Eingänge (DI)	PNP
Digitale Ausgänge (DO)	PNP (max. 200 mA / Ausgang)
Analoge Eingänge (AI)	0-10 V oder 4...20 mA
Analoge Ausgänge (AO)	0-10 V oder 4...20 mA

o VARIANTEN

Set 8 DI \leftrightarrow 8 DO
Set 4 DI / 4 DO \leftrightarrow 4 DI / 4 DO
Set 4 AI / 4 AO \leftrightarrow 4 AI / 4 AO (0-10 V)
Set 4 AI / 4 AO \leftrightarrow 4 AI / 4 AO (4-20 mA)

Weitere Varianten auf Anfrage

